

# 10 Jahre JE2

Mit diesen Free-Modellen  
bedanke ich mich bei allen Usern  
die in den letzten 10 Jahren  
meine Modelle gekauft haben.

*Euer Jürgen (JE2)*

\*\*\*

- 01- Schiefer Turm von Pisa
- 02 - Nachtclub mit angebautem Kebab
- 03 - Backhaus Bäckerei Staib
- 04 - Alte Kohlemine
- 05 - Strassen-Schachspiel
- 06 - Türkischer Shop
- 07 - Flusssdampfer >Dolores<
- 08 - Bahngeläude No. 1
- 09 - PKW-Hänger > Jürgens Weinfässer<
- 10 - Towergebäude

**JE2Fr074 - JE2Fr083**

**Verwendbar bis EEP6.1**

**Die meisten Modelle unterstützen ab EEP3 Licht und Rauch.**

**Achsen werden bei den Bildern erläutert.**

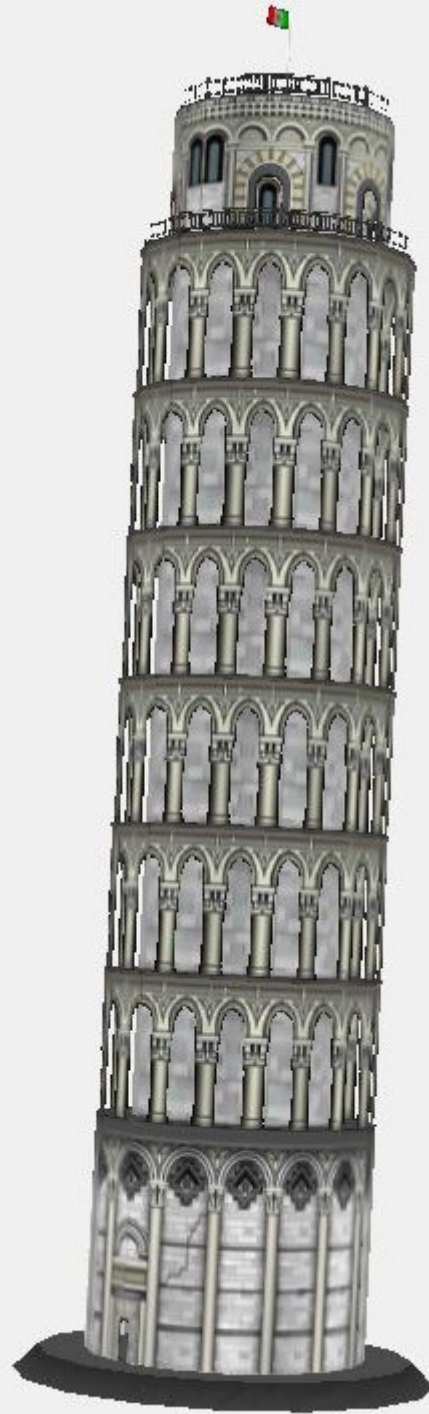
Konvertierung erlaubt. Kein Support.

# 10 Jahre JE2

**Modell:** JE2Fr074 - Schiefer Turm von Pisa

**Dateien:** Schiefer\_Turm\_von\_Pisa\_JE2

**Pfad:** Ressourcen/Immobilien/Sehenswert



# 10 Jahre JE2

Modell:	JE2Fr075 - Nachtclub mit angebautem Kebab
Dateien:	Nachtclub_JE2 Nachtclub_Wi_JE2
Pfad:	Ressourcen/Immobilien/Gewerbe-Handel





# 10 Jahre JE2

Modell:	JE2Fr076 - Backhaus Bäckerei Staib
Dateien:	Backhaus_Staib_JE2 Backhaus_Staib_Wi_JE2
Pfad:	Ressourcen/Immobilien/Gewerbe-Handel



# 10 Jahre JE2

Modell:	JE2Fr077 - Alte Kohlenmine
Dateien:	Alte_Kohlenmine_JE2 Alte_Kohlenmine_Wi_JE2
Pfad:	Ressourcen/Immobilien/Industrie



# 10 Jahre JE2

**Modell:** JE2Fr078 - Strassen-Schachspiel

**Dateien:** Schach\_Brett\_JE2  
Schach\_Bauer\_W\_JE2  
Schach\_Koenig\_W\_JE2  
Schach\_Dame\_W\_JE2  
Schach\_Springer\_W\_JE2  
Schach\_Laeufer\_W\_JE2  
Schach\_Turm\_W\_JE2  
Schach\_Bauer\_S\_JE2  
Schach\_Koenig\_S\_JE2  
Schach\_Dame\_S\_JE2  
Schach\_Springer\_S\_JE2  
Schach\_Laeufer\_S\_JE2  
Schach\_Turm\_S\_JE2

**Pfad:** Ressourcen/Immobilien/Freizeit



Figuren zum Strassenschach  
in weiss und schwarz





# 10 Jahre JE2

Modell:	JE2Fr079 - Türkischer Shop
Dateien:	Tuerkischer_Shop_JE2 Tuerkischer_Shop_Wi_JE2
Pfad:	Ressourcen/Immobilien/Gewerbe-Handel

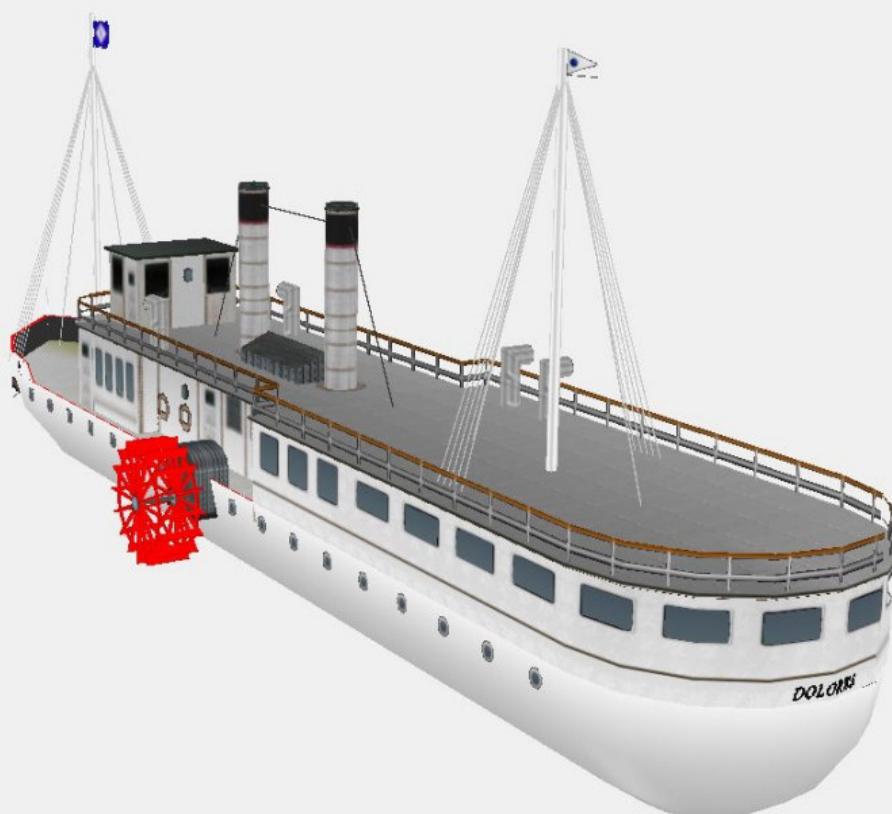
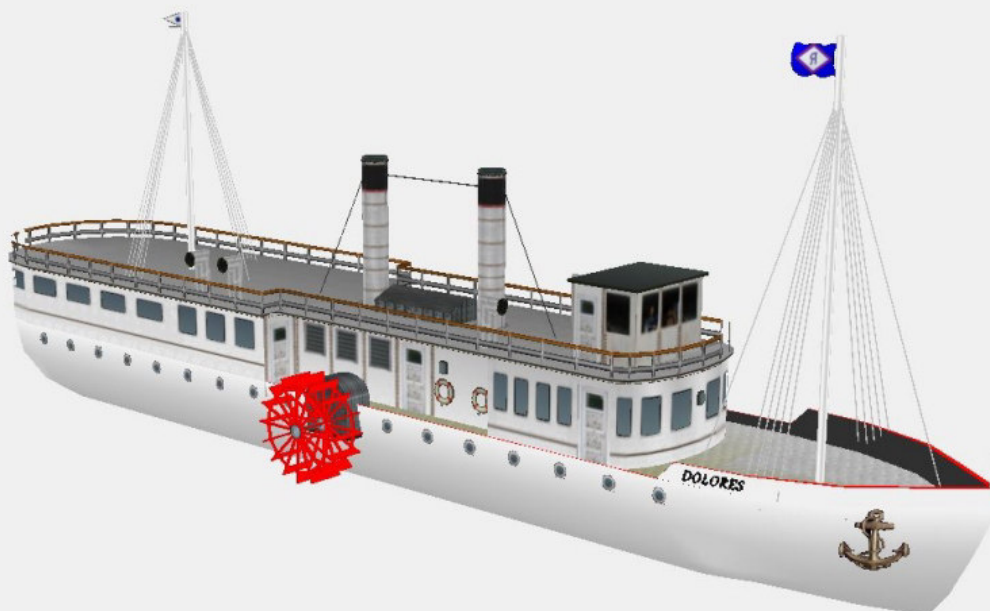


# 10 Jahre JE2

**Modell:** JE2Fr080 - Flusssdampfer Dolores

**Dateien:** Flusssdampfer\_Dolores\_JE2

**Pfad:** Ressourcen/Rollmaterial/Wasser





# 10 Jahre JE2

<b>Modell:</b>	<b>JE2Fr081 - Bahng Gebäude 1</b>
<b>Dateien:</b>	<b>Bahngbaeude_01_JE2 Bahngbaeude_01_Wi_JE2</b>
<b>Pfad:</b>	<b>Ressourcen/Immobilien/Bahnhoefe</b>
<b>Hinweis;</b>	<b>Bewegliche Hallentore</b>



# 10 Jahre JE2

<b>Modell:</b>	JE2Fr082 - PKW-Anhänger >Jüegen's Weinfässer<
<b>Dateien:</b>	PKW_Haenger_Weinfaessle_JE2 PKW_Haenger_Weinfaessle_IMO_JE2
<b>Pfad:</b>	Ressourcen/Immobilien/Andere Ressourcen/Rollmaterial/Strasse
<b>Hinweis:</b>	Drehende Räder, Licht, Stoplicht, Rückfahrscheinwerfer, Bewegliche Klappen per Slider oder Mausklick



# 10 Jahre JE2

## JE2Fr083 - Towergebäude

Dateien: Towergebaeude\_JE2  
Towergebaeude\_Wi\_JE2

Pfad: Ressourcen/Immobilien/Miliary

